

# 肺ドック（低線量CT検査）のご案内

肺がんは肺の奥深い所に発生することが多いため、初期には症状がほぼありません。

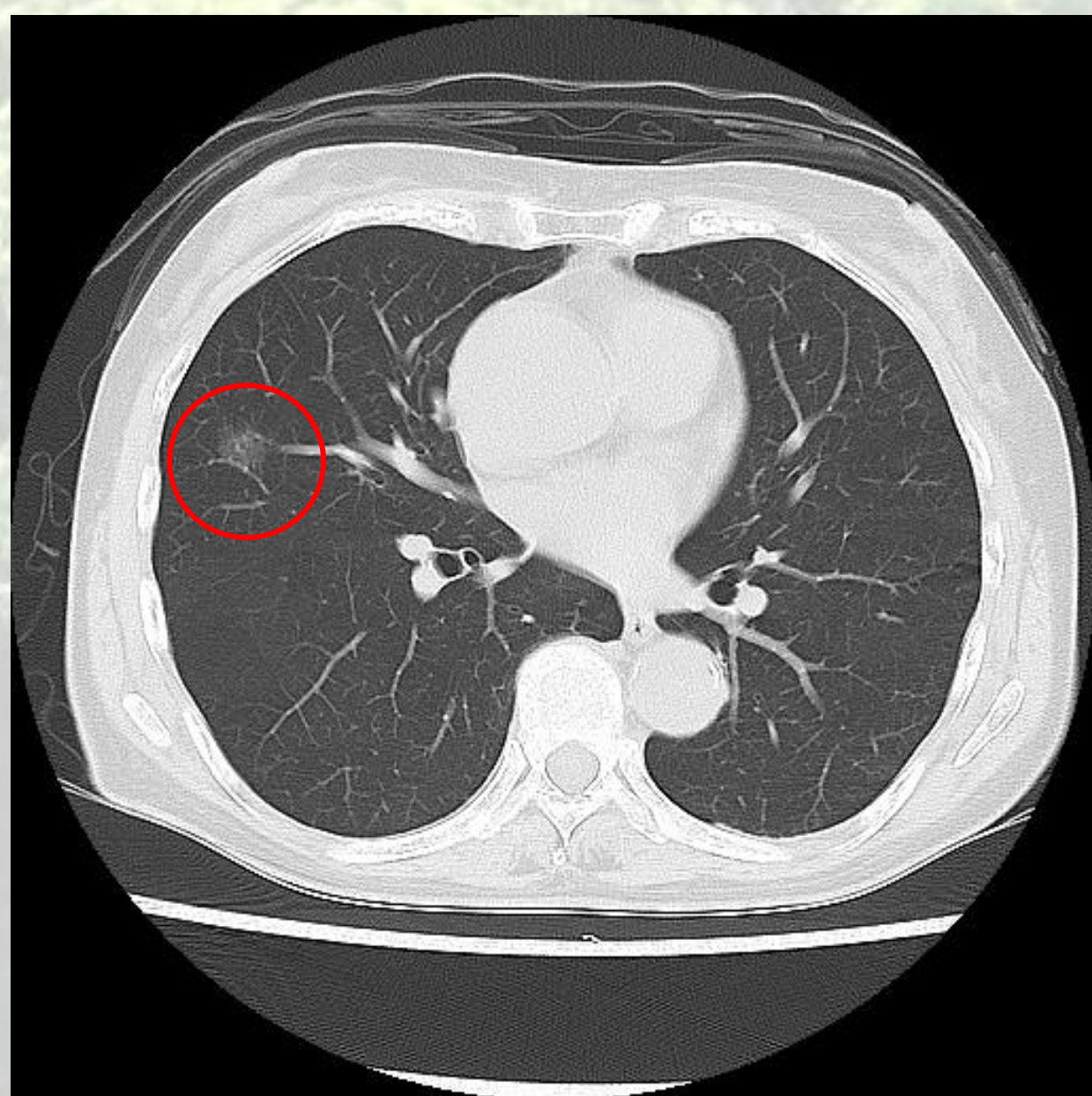
早期発見には定期的に肺ドックを受診されることをおすすめします。近年ではより小さな5mm前後の病変を検出することができる胸部CTを検診として行っています。

当院では低被ばく線量（通常胸部CTの1/5）で極めて精度の高い肺がん検診をしています。検査は、CT検査台に仰向けになった状態で4～5秒程度の息止めを行います。

特にこんな方は肺ドックをおすすめします！！

- 喫煙している方、喫煙していた方
- 咳や痰の多い方、血痰が出た方
- 40歳以上の男性
- 家系にがんになった方がいる方
- 仕事上、ほこりやアスベスト等を吸った方

数ミリの肺がんも**早期発見可能！！**



**料金 12,100円（税込）**

※予約制ですが、当日申込も可能です

※検査項目：低線量CT検査＋喀痰検査

※検査時間5分程度